

**Pintura plástica ecológica de calidad para entornos sanitarios. Evita la proliferación de bacterias. Contenido reducido en compuestos orgánicos volátiles.**

## Descripción

**Villatex Sanitario** es una pintura desarrollada para la protección de entornos sanitarios y de máxima higiene, ya que evita la proliferación y desarrollo de microorganismos en la superficie del film de la pintura, debido al efecto de los iones de plata en su formulación.

**Villatex Sanitario** contribuye además a generar una atmósfera de aire limpio por no contener disolventes nocivos, y contener un nivel de COV's muy por debajo de los requerimientos máximos según criterios ecológicos o de vivienda A+, lo que permite la ocupación de la instancia en muy poco tiempo.

## Características

- Ambiente Sin bacterias: contiene aditivos que impiden el crecimiento de microorganismos en la superficie de la pintura.
- Ambiente Sin moho: contiene aditivos antimoho microencapsulados.
- Ambiente sin emisiones: libre de sustancias nocivas, como formol, tolueno, xileno, diclorobenceno o estireno.
- Ambiente Sin olor.
- Excelente resistencia al frote húmedo. Fácil de limpiar.
- Muy buena transpirabilidad.
- Muy buena resistencia en soportes alcalinos.
- Gran resistencia al amarilleamiento.
- Buena resistencia a la penetración de vapor de agua y de CO<sub>2</sub>.
- Acabado decorativo de gran calidad, especialmente recomendado para acabado lisos.
- Excelente homogeneización del color (no se aprecian los repasos).
- Excelente poder cubriente.
- Durante la aplicación no salpica, y permite un rápido manejo del rodillo y nivelación de producto.
- Disponible en Sistema Tintométrico.

## Usos recomendados

- Para la protección y decoración de interiores donde las condiciones higiénicas sean primordiales, como: hospitales, quirófanos, geriátricos, guarderías, colegios, cocinas, restaurantes, etc.
- En la protección de paredes y techos en contacto indirecto con alimentos.
- Para la prevención de la formación de microorganismos (verdín, algas, moho, bacterias) de manera permanente sobre la superficie de la película.
- Recomendada igualmente para exteriores proporcionando una excelente protección frente a agentes externos (verdín, algas, moho, bacterias) en muros y fachadas.
- Se puede aplicar en diferentes materiales de construcción como por ejemplo: cemento, hormigón, ladrillo, yeso o cartón-yeso.

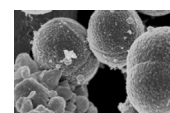
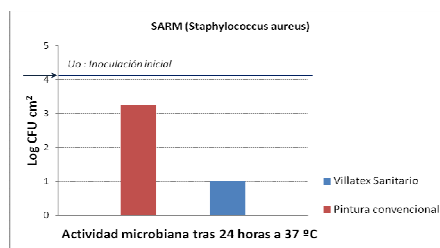
## Datos básicos

Los datos siguientes fueron determinados a 23 °C y 60% Hr:

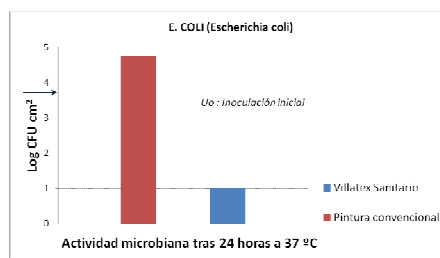
Color:	Blanco y colores (sistema tintométrico)
Acabado:	Mate
Densidad:	1,50 ± 0,05 g/ml
Sólidos en volumen:	40% ± 2 %
Seco tacto:	45-60 minutos
Repintabilidad mínima:	3-4 horas
Rendimiento teórico:	1ª capa: 6-8 m <sup>2</sup> /l (según absorción) 2ª capa: 10-12 m <sup>2</sup> /l.
Resistencia al frote húmedo (DIN 53778):	> 10000 dobles pasadas - Tipo II (tras 28 días de secado)
Resistencia al frote húmedo (UNE-EN 13300):	Clase 1 (tras 28 días de secado)
Opacidad (relación contraste) (UNE-EN 13300; 100 µm):	Clase 2
COV's:	< 3,35 g/l (Valor límite en UE para este producto (cat A/a): 30 g/L (2010))

## Certificaciones

- Estudio de la actividad antibacteriana en un laboratorio independiente, realizada según ISO 22196, de las bacterias Escherichia coli, y Staphylococcus aureus. Se observa una rápida reducción de la concentración de bacterias tras la inoculación inicial.



SARM: bacteria más común que se encuentra en humanos y animales. Se contagia a través de los pacientes.



E. COLI: bacteria que además se propaga a través del agua y de los alimentos, especialmente en carnes crudas.

- Referente al contenido de compuestos orgánicos volátiles cumple con los requisitos que fija la Decisión de la Comisión 2014/321/UE, Criterio 4, subcategoría a) Paredes y techos interiores mate (brillo <25 a 60°), donde se fija que el contenido de los COV's <10g/l, siendo menor el valor para la pintura Villatex Sanitario.

**Pintura plástica ecológica de calidad para entornos sanitarios. Evita la proliferación de bacterias. Contenido reducido en compuestos orgánicos volátiles.**

- Cumple con las características deseadas para ambientes de interior, donde se busca entornos saludables y con la máxima calidad del aire, al estar exento de sustancias nocivas como el tolueno, xileno o etilbenceno, basándonos en los valores de referencia establecidos en el decreto Nº 2011-321 del 23 de marzo del 2011 del Ministerio Francés de Ecología.

### Preparación de la superficie

- Previa aplicación asegúrese de que la superficie esté limpia, saneada y seca, libre de contaminantes, lechadas, eflorescencias, óxido, grasas, moho y, en general, de cualquier tipo de contaminante que reduzcan la adherencia.
- La suciedad y el polvo pueden quitarse por medio de un chorro de aire, cepillando, o rasqueteando, según sea el grado de suciedad.
- Reparar previamente las grietas y huecos existentes con masilla.
- En superficies pulidas o brillantes se recomienda lijar para abrir el poro y asegurar una correcta adherencia.
- En casos de mantenimiento se debe eliminar por completo la pintura en mal estado o mal adherida.
- En superficies contaminadas con bacterias se recomienda eliminar las manchas oscuras (hongos) con un cepillo duro. Después tratar con una disolución con lejía al 10%, baldear muy bien con agua para eliminar restos de lejía y aplicar una mano de AC04-PV. Acryl Impregnation.
- En caso de superficies nuevas de mampostería, hormigón, cemento y yeso deberán tener como mínimo 28 días de fraguado y tener una humedad inferior al 4% en caso del hormigón y del 15% en el yeso.

### Instrucciones de aplicación

**Villatex Sanitario** se aplica con brocha, rodillo, pistola aerográfica o con pistola airless.

- Homogeneizar antes de su uso. Mezclar perfectamente con agitador mecánico o con una pala limpia incorporando el material hasta que esté libre de posos y tenga un color uniforme. En superficies nuevas o de elevada porosidad se recomienda diluir en la primera mano para que la pintura penetre en el poro y proporcione mayor agarre. Diluir con agua limpia para ajustar la viscosidad.
- Cualquiera que sea el procedimiento empleado, la pintura debe aplicarse como una película continua. Una dilución excesiva puede provocar descuelgues, falta de cubrición y salpicado.
- Limpiar el equipo con disolvente de limpieza inmediatamente después de la aplicación. En aplicaciones prolongadas se recomienda lavar periódicamente el equipo para mantener las condiciones de aplicación:

Diluyente:	Agua
Disolvente de limpieza:	Agua
Pistola Airless:	Dilución: 10-20 % en volumen
Brocha / Rodillo:	Dilución: 0-10% en volumen

### Condiciones de aplicación

- La temperatura de aplicación debe estar comprendida entre 5-35 °C.
- Con el frío, la pintura aumenta su viscosidad, resulta más difícil de aplicar y no moja tan bien la superficie como cuando hace calor. Aún cuando se caliente la pintura, si el soporte está frío, se obtendrá un trabajo de pintura pobre. Es mejor pintar cuando la temperatura del aire y la del soporte sea mayor a 15 °C y como mínimo de 5 °C.
- Al ser un producto en base agua los tiempos de secado son sensibles a la humedad relativa del ambiente. Se recomienda una humedad relativa inferior al 85% durante la aplicación y el secado.
- En exterior, se recomienda no pintar si existe pronóstico de lluvias en las 72 horas siguientes a la aplicación. Tampoco es recomendable aplicar a pleno sol o por encima de 35 °C

### Observaciones

- El agua de dilución debe estar limpia, sin turbidez. Cualquier contaminación puede influir negativamente en la película y en las propiedades antibacterianas. No se recomienda emplear pintura que haya sido ya diluida y almacenada.
- Si se aplica por debajo de la Tª recomendada se puede producir el cuarteamiento del recubrimiento por mala formación de la película.
- El rendimiento teórico puede variar en función de varios factores como la aplicación, la rugosidad de la superficie, la absorción del soporte, el método de aplicación, pérdidas, etc.
- El tiempo de secado y de repintado son aproximados y dependen directamente de las condiciones atmosféricas. En ambientes fríos y húmedos deben aumentarse estos tiempos.

### Precauciones de seguridad

Las etiquetas de seguridad de los envases contienen indicaciones necesarias para un correcto manejo del producto. Es importante cumplir los requerimientos de la legislación aplicable. Como regla general, debe evitarse la inhalación de los vapores y de la neblina de pintura, así como el contacto de la pintura líquida con la piel y los ojos. Cuando se aplica pintura en espacios cerrados debe facilitarse ventilación forzada, acompañada de la adecuada protección respiratoria, de la piel y de los ojos, especialmente cuando se aplica a pistola.

La información completa en la FDS: [www.pinvisacoatings.com](http://www.pinvisacoatings.com)

### Envasado y almacenamiento

Envases de 15 litros, 4 litros y 0.75 litros.

Conservar 24 meses en el envase de origen sin abrir, en lugar controlado entre 5 y 35°C, alejado de fuentes de calor y protegido de las heladas. Pasado ese período se recomienda no utilizar y consultar la posible reinspección en nuestras instalaciones.